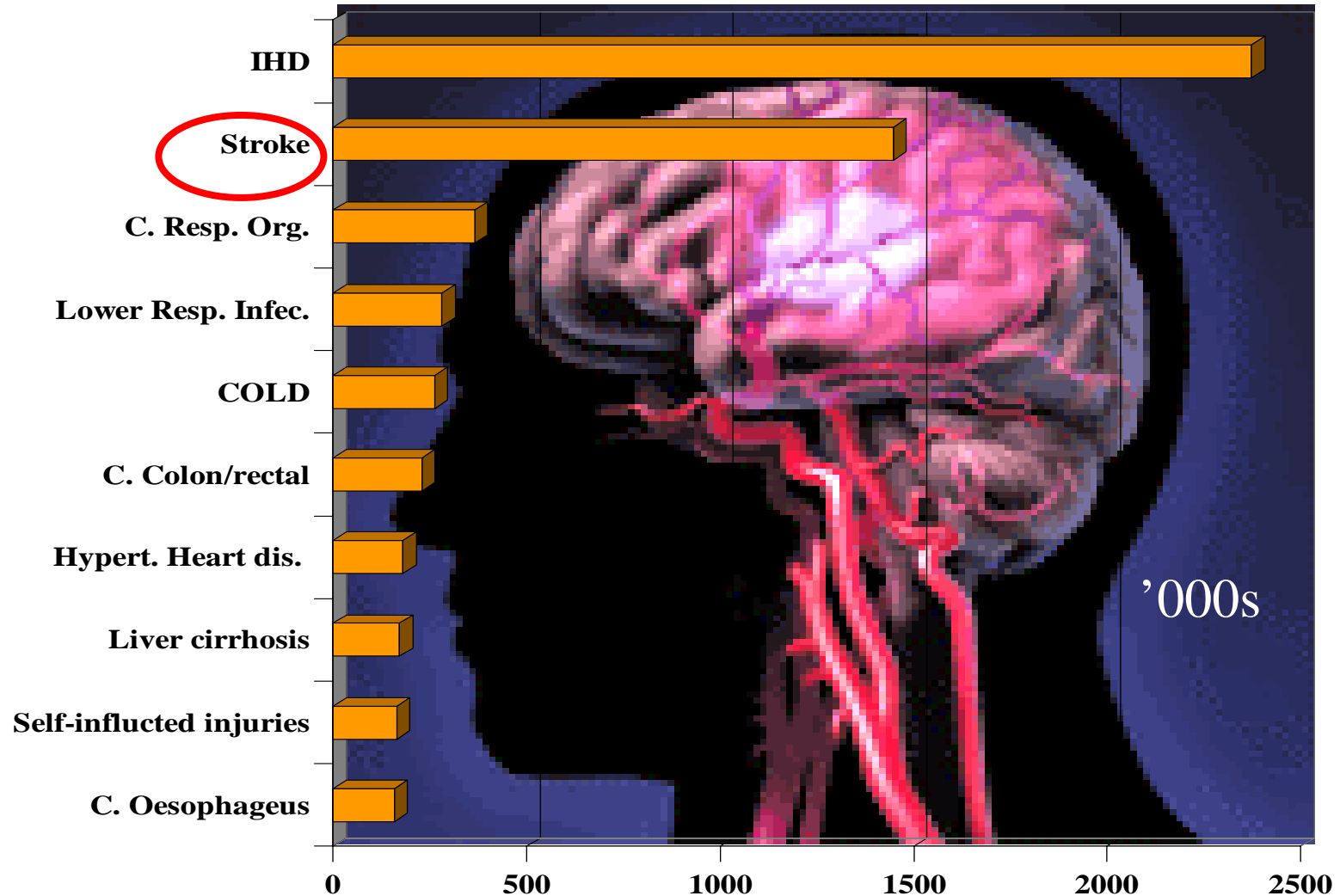


# Forskning, registrering og dataindsamling

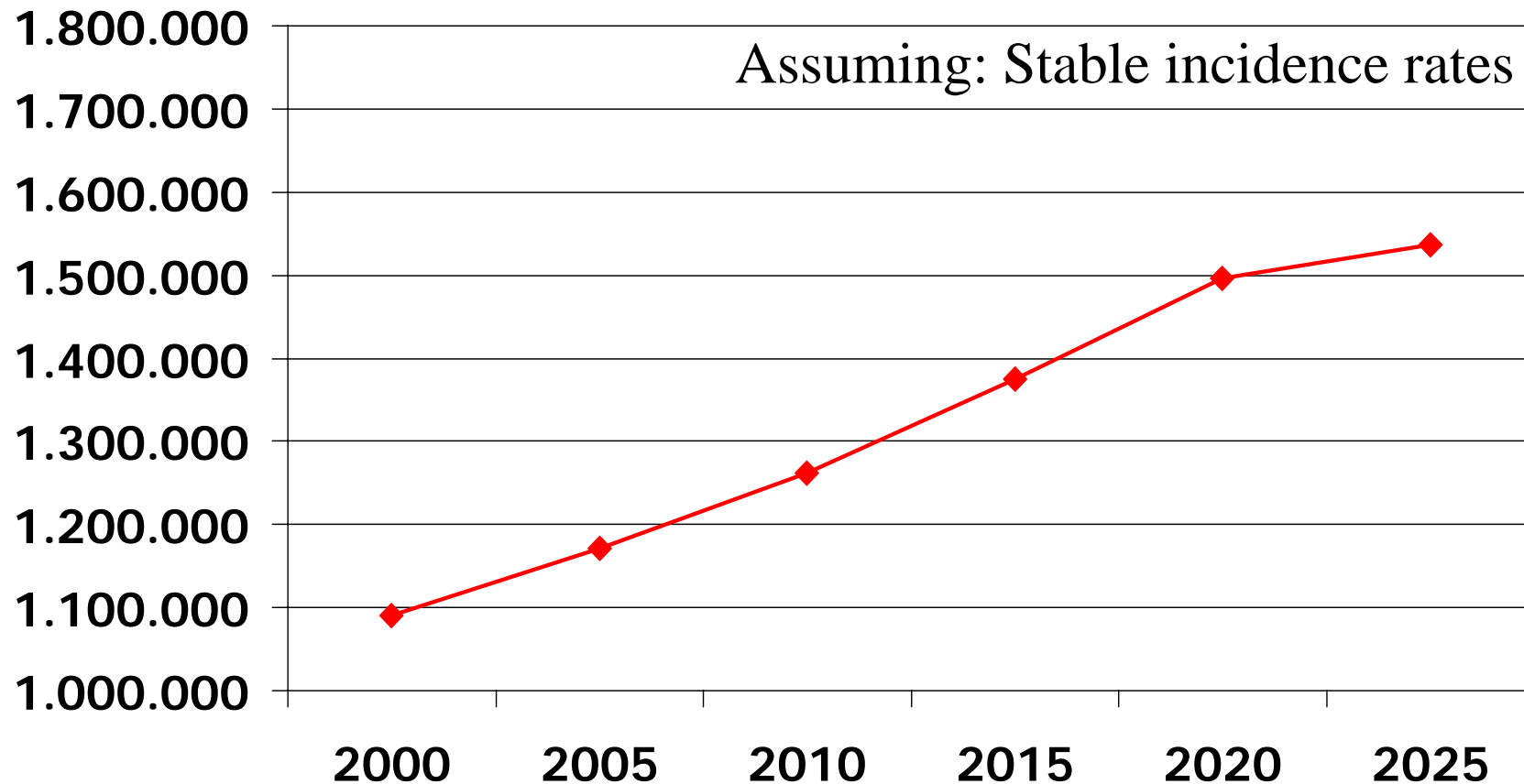
Steen Husted og Søren Paaske Johnsen

- **Udfordringer vedr. apopleksi**
- **Forskningsforum for Apopleksi**
- **Apopleksiforskning i Danmark**
- **Det Nationale Indikatorprojekt**

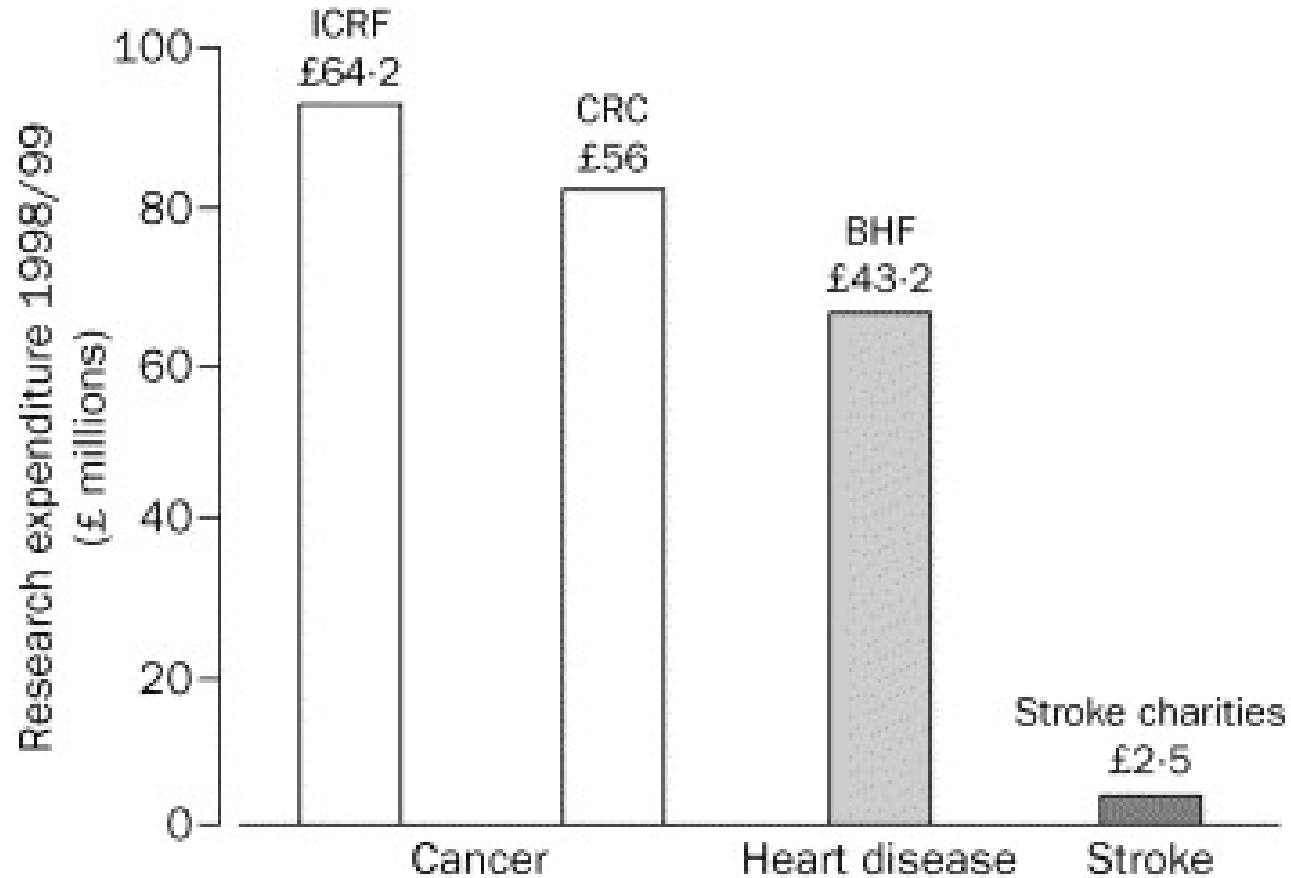
# 10 vigtigste dødsårsager i Europa



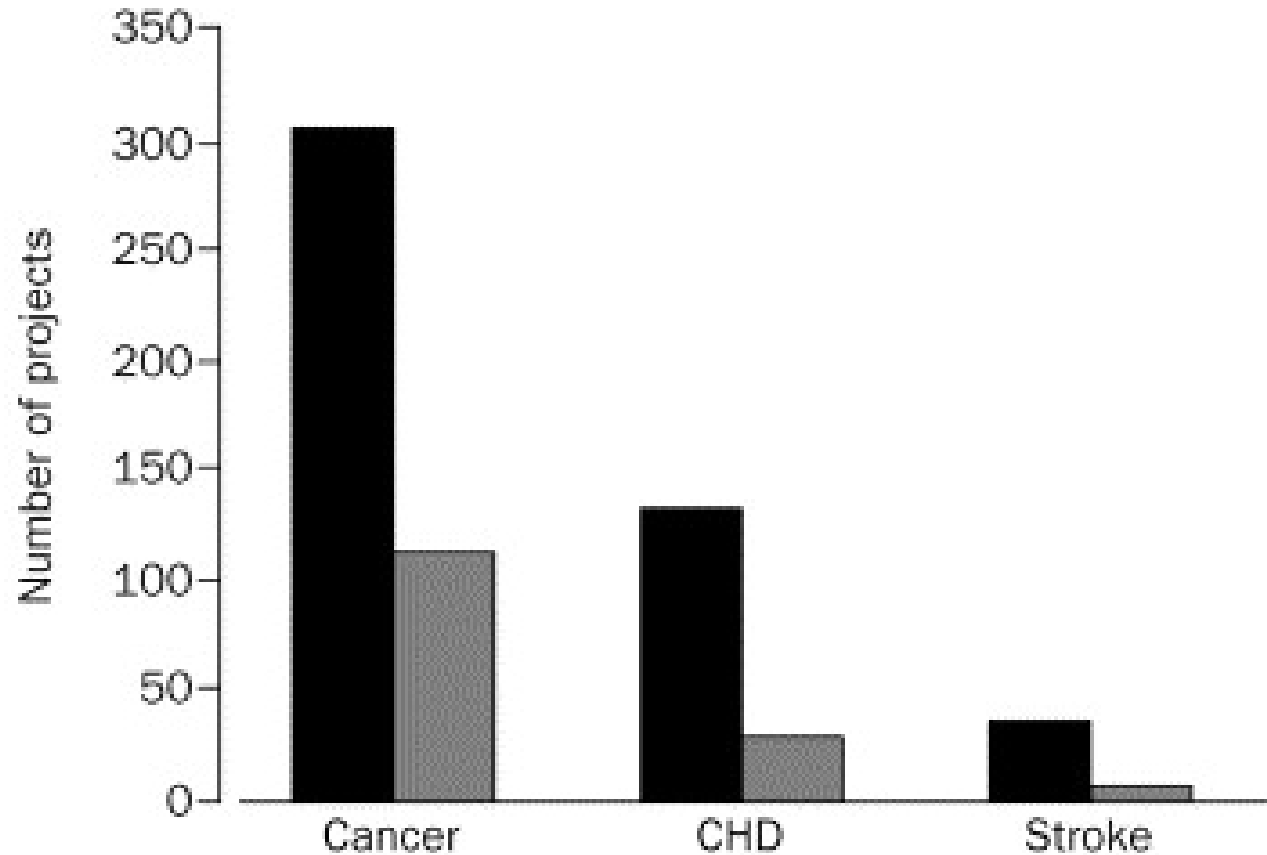
# Forventede antal apopleksitilfælde i Europa, 2000-2025



# Midler til forskning I



# Midler til forskning II



# Forskningsforum for Apopleksi I



- Etableret i efteråret 2005
- Møder i Århus og København
- Næste møde afholdes i november i Odense. Invitation udsendes til DSFA's medlemmer.
- Møderne er åbne for **alle** forskningsaktive eller forskningsinteresserede medlemmer af DSFA.

# Forskningsforum for Apopleksi II



## – **Formål:**

- Uformelt netværk
- Styrke kendskab forskningsaktiviteter
- Formidle samarbejde
- Øge rekruttering

## – **Organisation:**

- Afholdes på skift rundt om i landet
- Præsentation af lokale forskningsmiljøer/forskningsprojekter

# Undersøgelse vedr. dansk apopleksi- forskning



- **Formål:**

- At få kendskab til igangværende og kommende forskningsprojekter i apopleksi i Danmark i 2006.

# Materiale og metode



- En tværsnitsundersøgelse
- Postomdelt spørgeskema
- Alle medlemmer af DSFA (n=460)
- Alle neurologiske afdelinger ved afdelingsledelserne (n=37)

# Materiale og metode



- 23. Februar 2006 udsendes 497 spørgeskemaer
- Svarfrist 15. Marts
- Svarprocent medlemmer: 8%
- Svarprocent afdelingsledelser: 30%

# Opsummering



## Hele landet

- 43 anmeldte projekter
- 33 forskellige projekter
- 24 aktører
- 6 faggrupper

## Hovedstadsregionen

- 27 projekter
- 12 aktører
- 7 afdelinger

# Opsummering



## Region Nord

- 8 projekter
- 7 aktører
- 5 afdelinger

## Region Syd

- 8 projekter
- 5 aktører
- 5 afdelinger

# Diskussion



- Lav svarprocent
- Gode besvarelser
- Tværfagligheden afspejler sig i forskningsaktiviteterne
- Rimelig spredning med hensyn til emner, organisering og faggrupper
- Flere falder ind under Helsingborg Deklarationens prioriterede forskningsområder

# Apopleksiforskning i Danmark

## Konklusion I



- Karakteriseret ved at være multidisciplinær og tværfaglig.
- En række forskellige faggrupper bedriver forskning, enten selvstændigt eller i samarbejde:
  - Læger
  - Sygeplejersker
  - Ergo-/Fysioterapeuter
  - Logopæder
  - Neuropsykologer

# Apopleksiforskning i Danmark

## Konklusion II



- Bred spændvidde:
  - Fra dyreeksperimentelle modeller til kliniske studier
  - Kvantitative såvel som kvalitative studier
  - Monofaglige såvel som tværfaglige
  - Fra enkeltforsker til multicenter studier

# NIP: Baggrund

- Manglende dokumentation for kvaliteten af sundhedsvæsenets ydelser for væsentlige sygdomsgrupper
- Manglende effektvurdering
- Manglende ressourcevurdering
- Uløste variationsproblemer
- Eksempler på over- og underforbrug

De principielle kvalitetsproblemer og disses omfang kendes med andre ord ikke.

# Hvad er NIP?



## *Klinisk kvalitetsdatabase:*

Et register, der indeholder data om en sygdomsgruppe, en bestemt diagnose eller tilstand, en behandlings- eller undersøgelsesmetode, og som anvendes til opgørelse, vurdering og/eller beregning af indikatorer

# NIP: Baggrund



- Amterne og H:S
- Amtsrådsforeningen
- Den almindelige danske lægeforening
- Dansk medicinsk selskab
- Dansk Sygeplejeråd
- De faglige sammenslutninger
- Danske fysioterapeuter/ergoterapeutforeningen
- Center for Evaluering og Medicinsk Teknologivurdering
- Sundhedsministeriet og sundhedsstyrelsen

# NIP: Grundlæggende principper

- Fagpersoner udarbejder kvalitetsmål og indikatorer
- Fagpersoner fortolker og vurderer resultater inden offentliggørelse

# Sygdomsområder i NIP



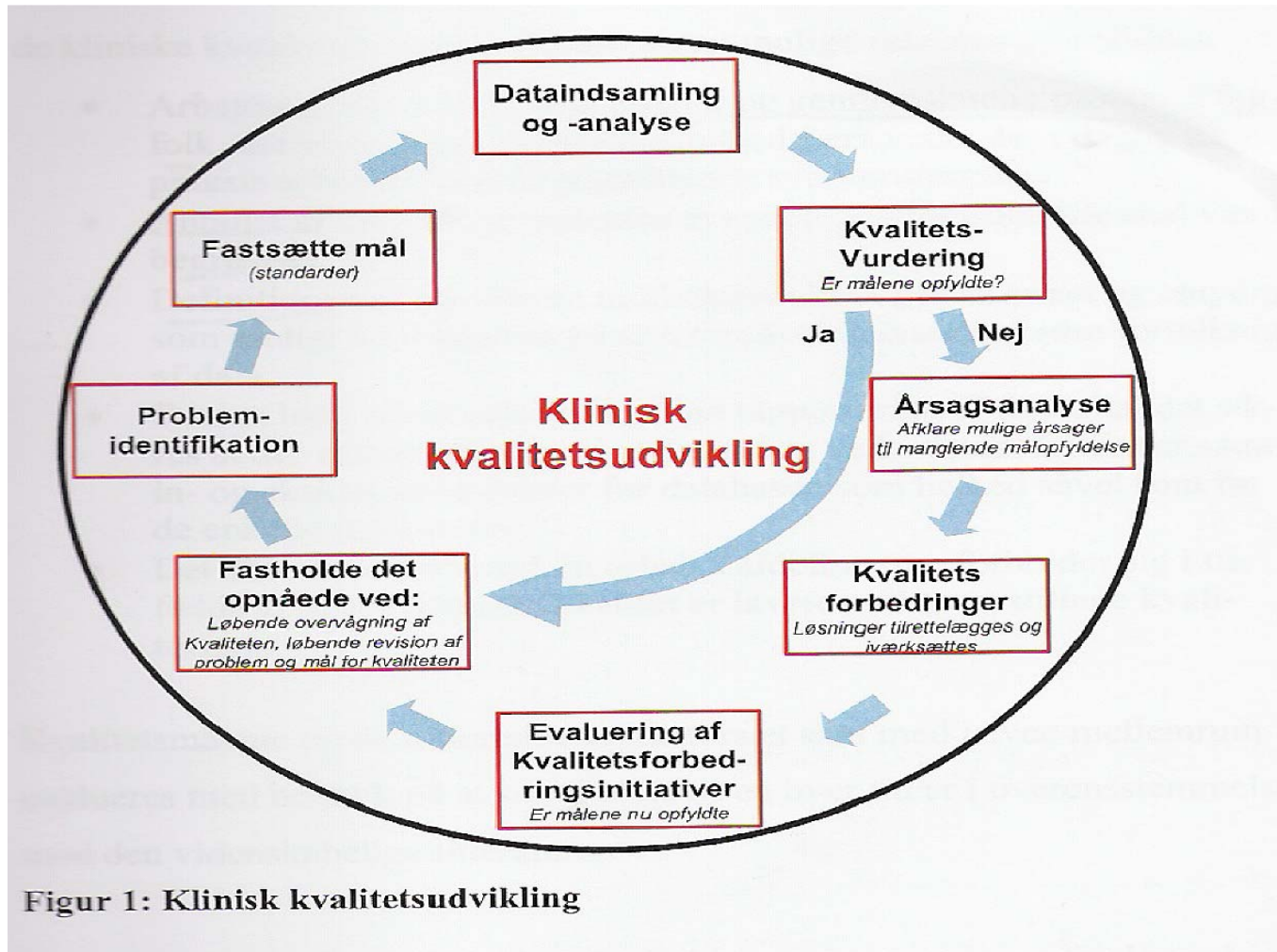
- Apopleksi
- Hoftenære frakturer
- Lungecancer
- Akut mave-tarm kirurgi
- Skizofreni
- Hjerteinsufficiens
- Diabetes
- Kronisk Obstruktiv Lungesygdom

# Indikatorer i NIP-apopleksi



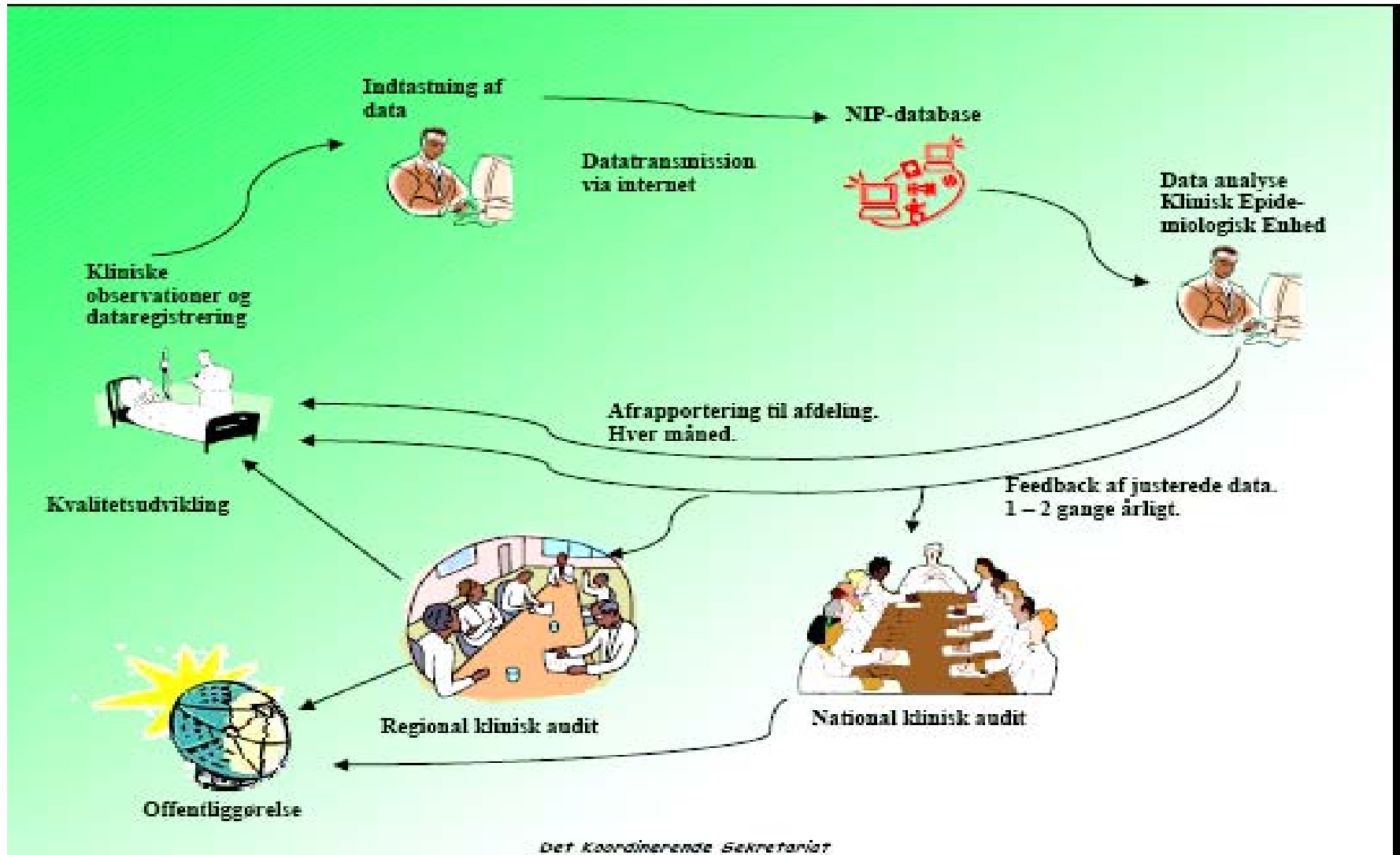
	<b>Indikatorer</b>	<b>Tidsramme</b>
I	Andel patienter, der indlægges på en apopleksienhed	Senest 2. indlæggelsesdøgn
II	Andel patienter med akut iskæmisk apopleksi uden atrieflimren, der sættes i trombocythæmmerbehandling	Senest 2. indlæggelses-døgn
III	Andel patienter med akut iskæmisk apopleksi og atrieflimren, der sættes i antikoagulansbehandling	Senest 14 dage efter indlæggelsen
IV	Andel patienter, der får udført CT / MR - scanning	Senest 2. indlæggelsesdøgn
V	Andel patienter, der af fysioterapeut vurderes med henblik på rehabilitering	Senest 2. indlæggelsesdøgn
VI	Andel patienter, der af ergoterapeut vurderes med henblik på rehabilitering	Senest 2. indlæggelsesdøgn
VII	Andel patienter, der får vurderet ernæringsrisiko	Senest 2. indlæggelsesdøgn
VIII	Andel patienter, der dør inden for den første måned efter apopleksiens opståen	30 dage efter apopleksiens opståen

# Klinisk kvalitetsudvikling

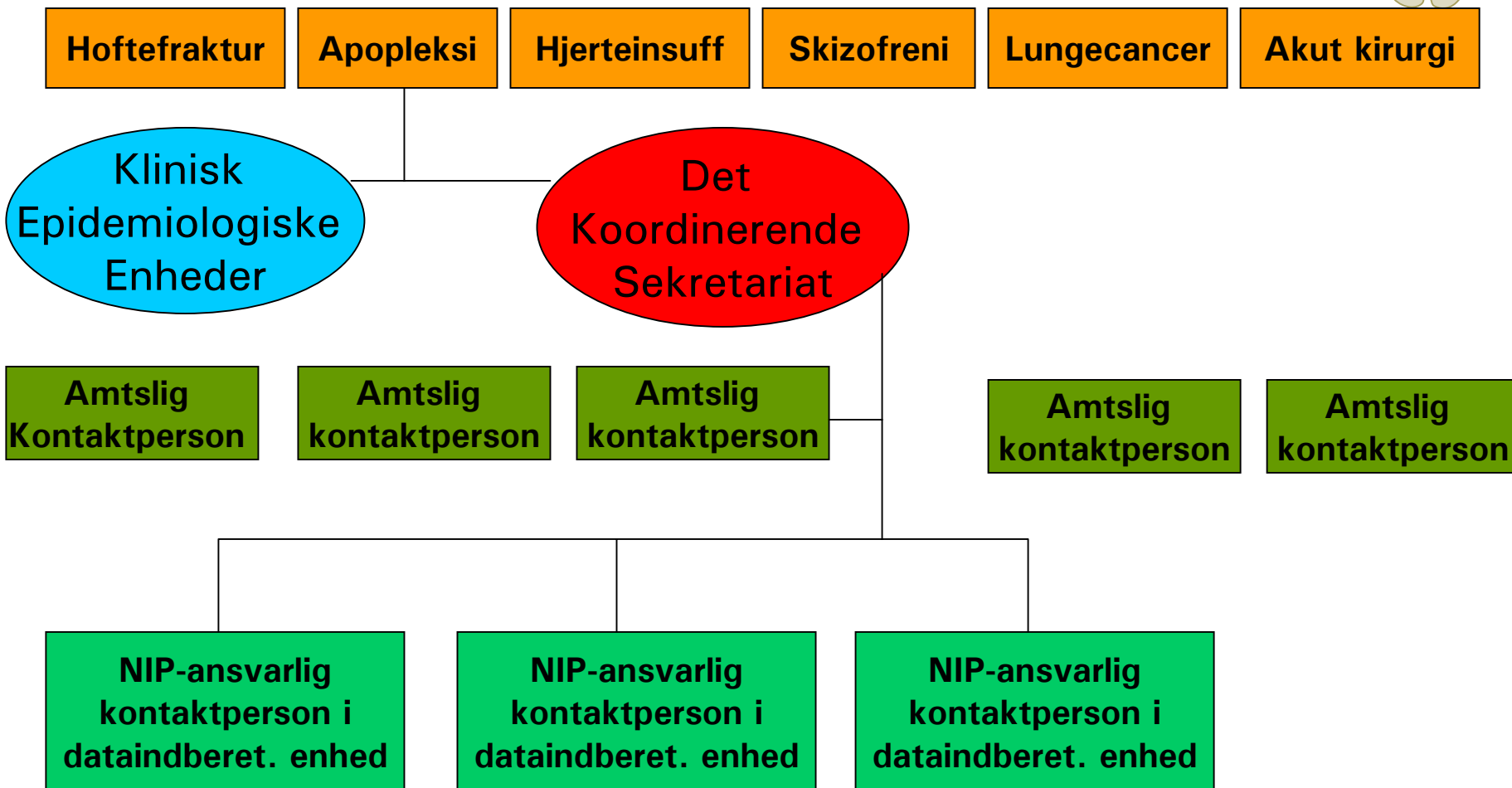


Figur 1: Klinisk kvalitetsudvikling

# Arbejdsgang i NIP



# Organisation af NIP



# NIP-apopleksi



- Etableret som landsdækkende projekt i januar 2003.
- Har deltagelse af samtlige afdelinger i DK, som varetager behandling af patienter med apopleksi.
- Omfatter aktuelt ca. 40.000 patientforløb (1000/mdr).
- Omfatter data vedr. indlæggelsestidspunkt, patientkarakteristika (inkl. sværhedsgrad af sygdom, rygning og alkoholindtag), diagnostik, behandling og pleje (inkl. dato) samt mortalitet.
- For patienter i H:S og Århus (ca. 25%) mere omfattende dataregistrering bl.a. vedr. komplikationer under indlæggelse.

# NIP-apopleksi



- Der udsendes hvert mdr. rapporter med resultater til alle deltagende afdelinger.
- Årsrapport med faglige kommentarer/anbefalinger offentliggøres på [www.sundhed.dk](http://www.sundhed.dk)
- NIP-apopleksi vil indgå som sygdomsspecifikt område i Den Danske Kvalitetsmodel og bliver hermed en del af akkrediteringsgrundlaget for danske sygehuse.