

# APOPLEKSI:

## Effekter og resultater af træning i eget hjem

### Hvordan opnås de i praksis?

Torben Larsen  
(Email: [tla@cast.sdu.dk](mailto:tla@cast.sdu.dk))

CAST – Center for Anvendt Sundhedstjenesteforskning og Teknologivurdering

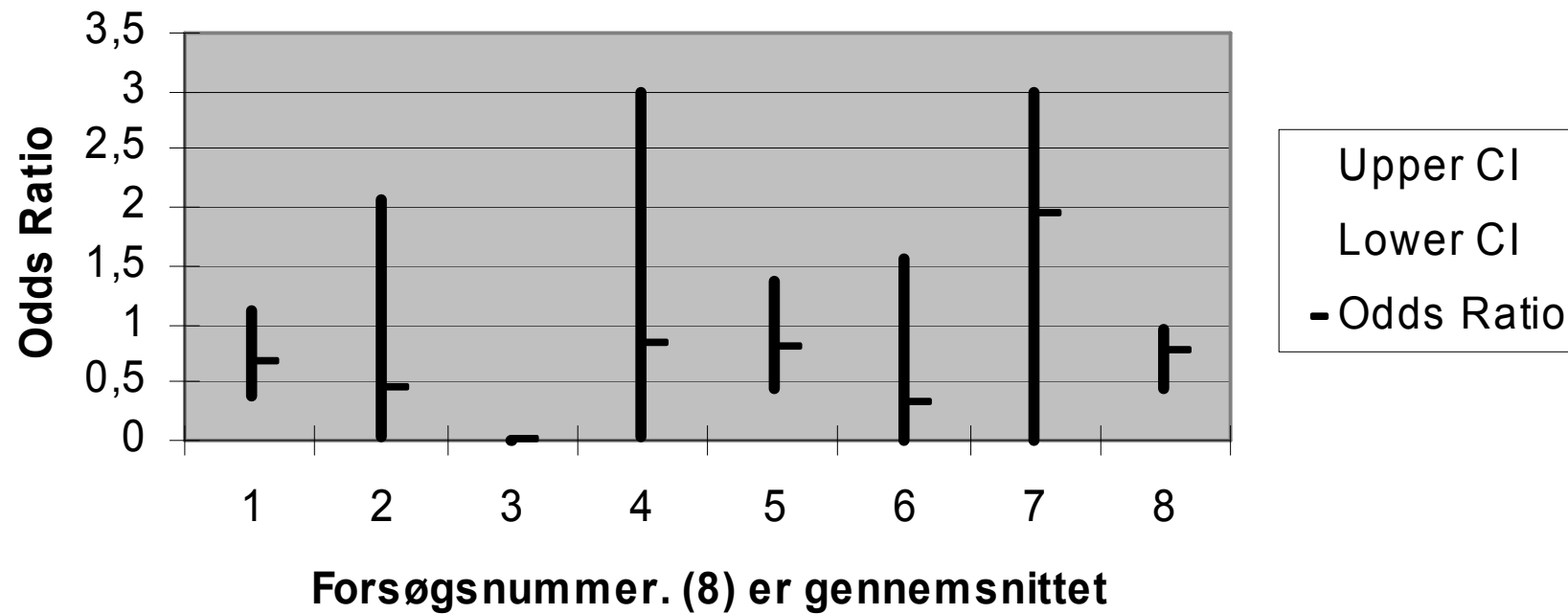
Syddansk Universitet

# MTV'ens 7 RCT-søstre

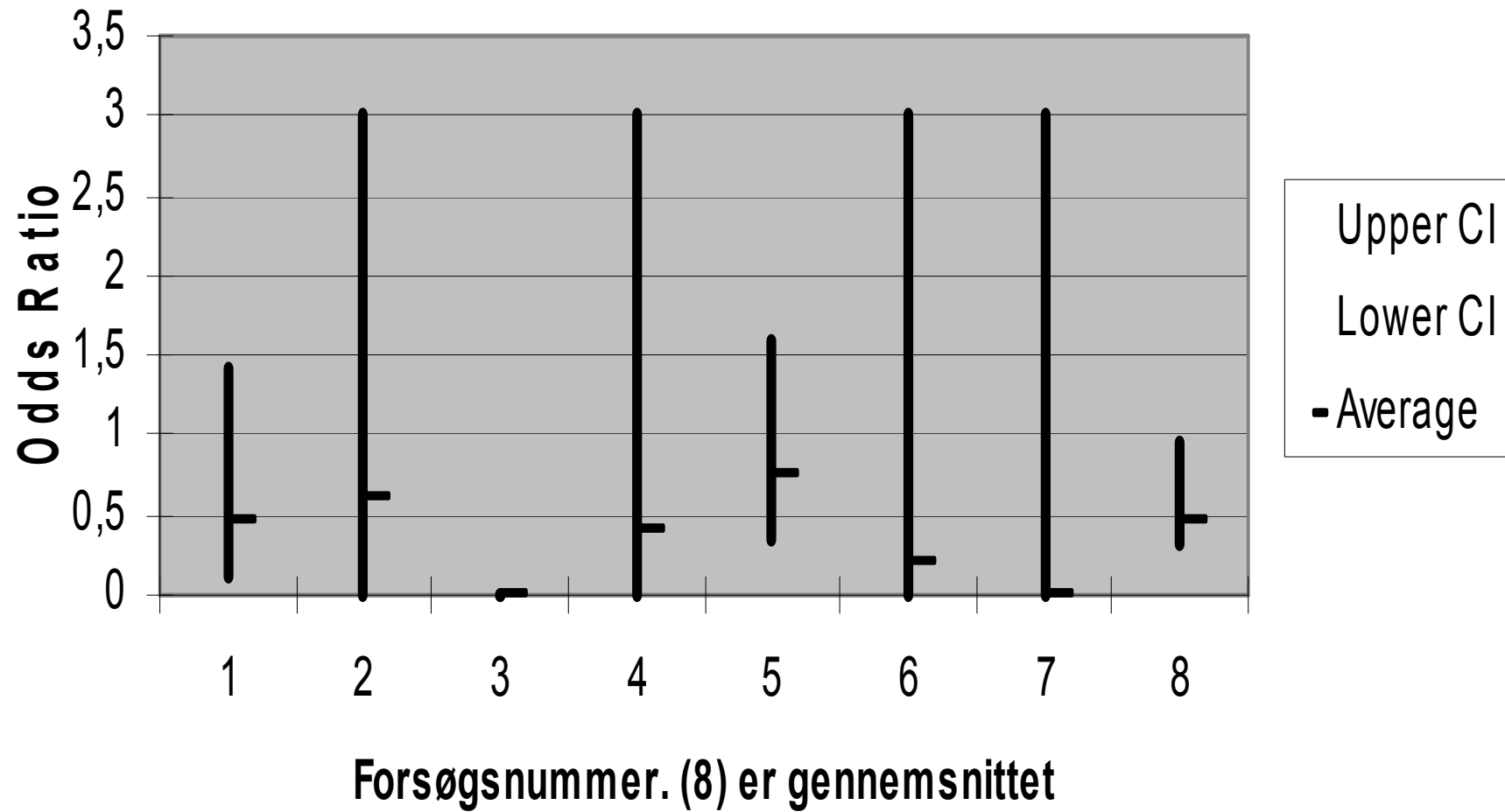
**LEDER:**                      **STED:**                      **PTT: Træner:**

1. Rudd et al      –      London      –      331 – **Komm**
2. Rodgers et al –      Newcastle – 92 – **Komm**
3. Von Koch et al –      Stokholm – 83 – **SGH**
4. Anderson et al –      Adelaide – 86 – **SGH**
5. Indredavik et –      Tronhjem – 320 – **Komm**
6. Bautz-Holtert      –      Oslo      –      82 – **Komm**
7. Mayo et al              –      Montreal – 114 - **SGH**

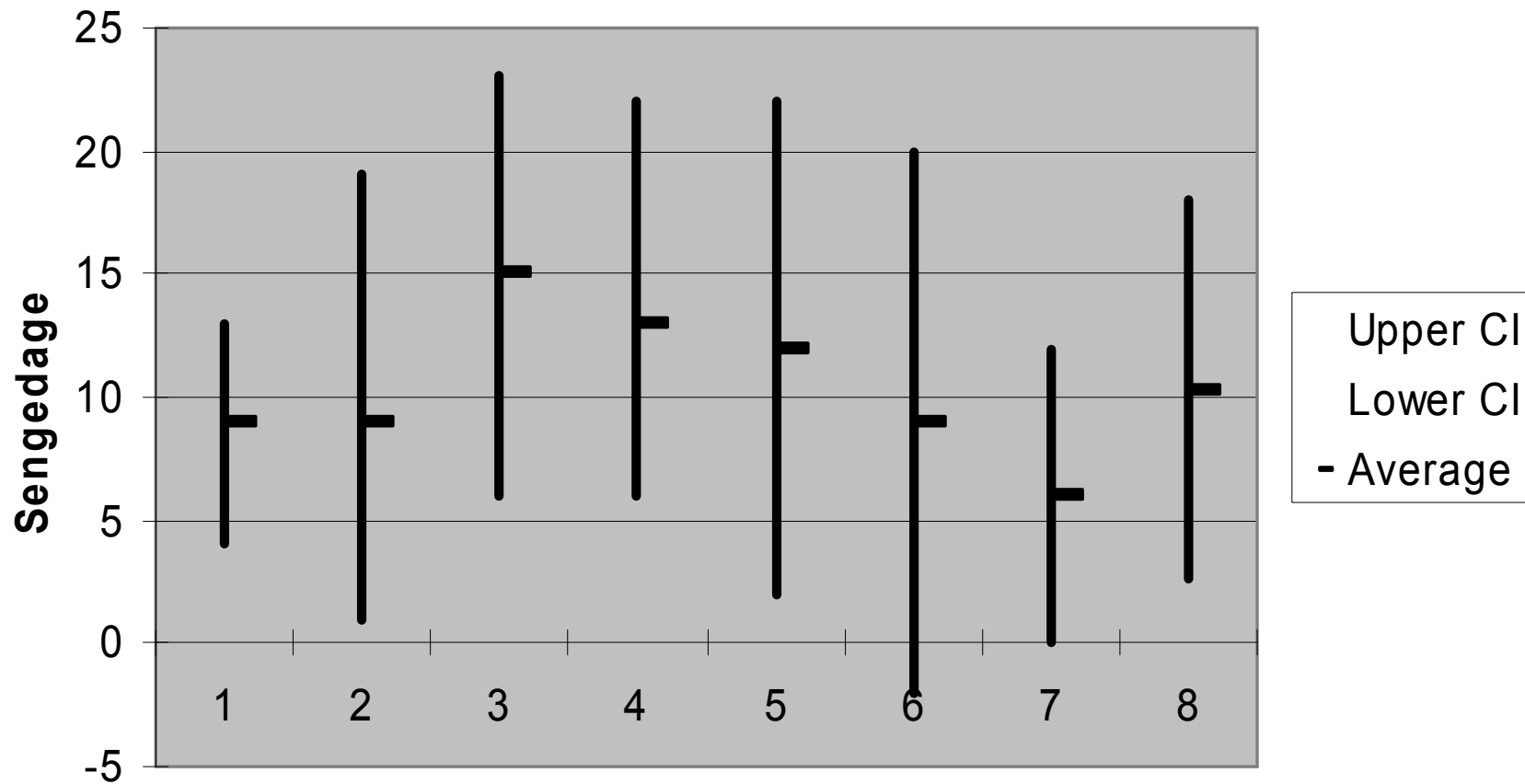
## Poor Outcomes (institution eller død)



# Henviste til plejehjem

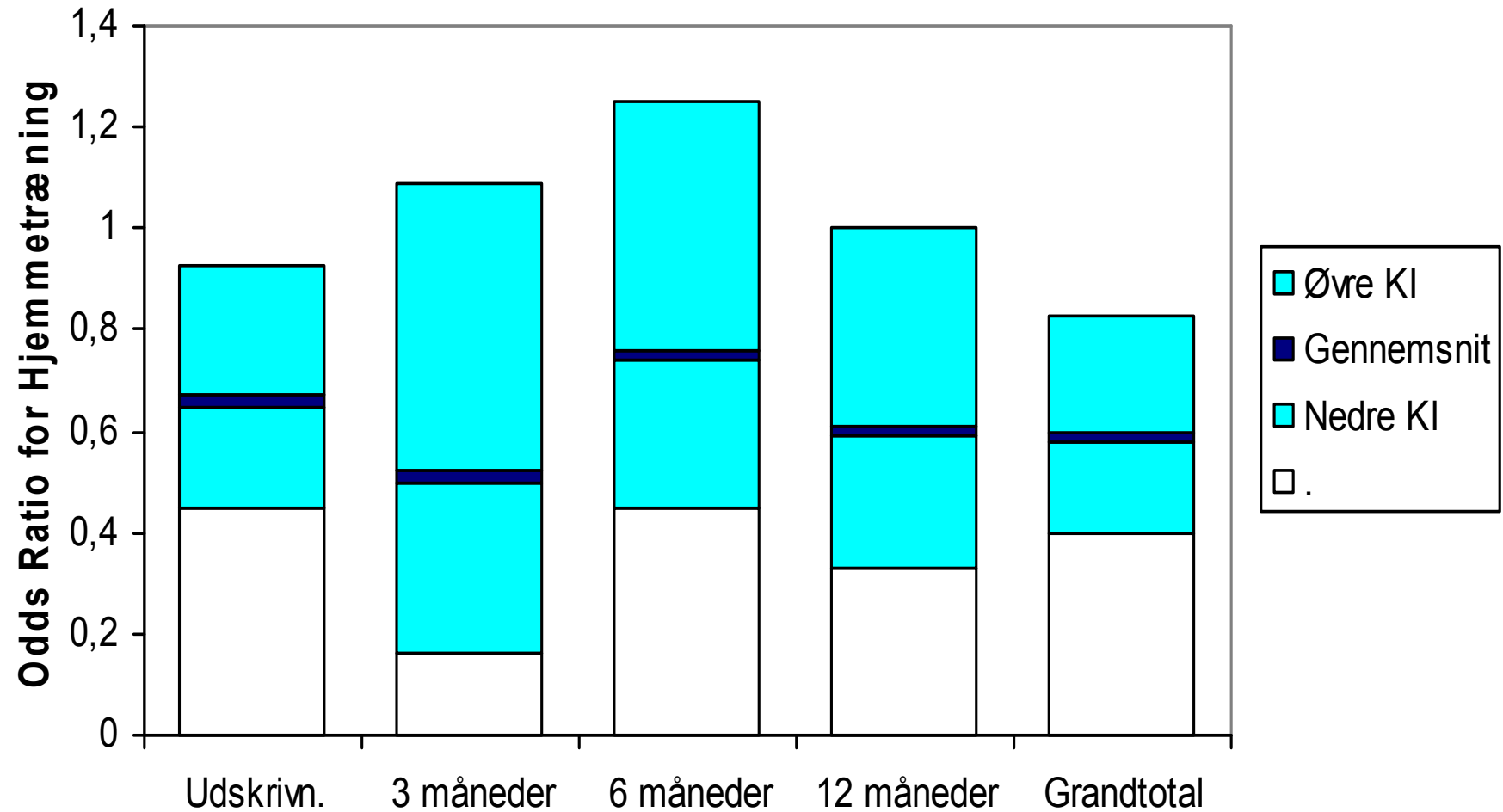


# Sparede sengedage



Forsøgsnummer. (8) er gennemsnittet

# Risiko for død/plejehjem over tid

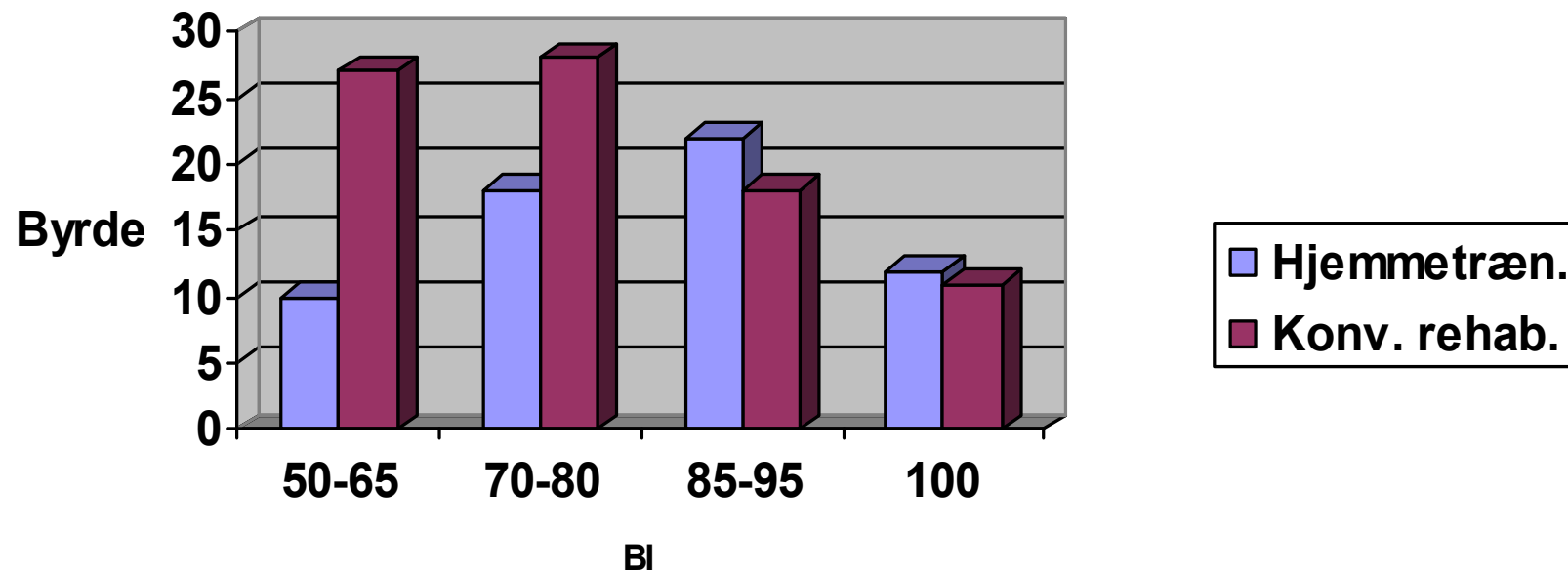


# Økonomisk evaluering

- **Risikoen for død/plejehjem reduceres 40% -  
ét endepunkt forebygges pr. 14 patienter  
(OR=0,67 (KI:0,41-0,83); NNT=14)**
- **Stærkt forbedret Barthél score (Effekt: 1 STD)**
- **45% nydiagnosticerede til hjemmetræning  
(~5000 apopleksipatienter om året)**
- **Gns. 10 hjemmesessioner per patient**
- **3 sparede liggedage og 4% færre plejehjems-patienter giver en  
samfundsøkonomisk nettobesparelse på ca. 6000 kr. pr. patient**

# Etik og Hjemmetræning

## Belastning af samlever



# Organisation af patientforløbet

- Akutfase:** **Opret udgående EHSD-team**  
(Sygeplejerske, Fysio/Ergo, Kommune?)
- Med. Stabil:** **Foreløbig REHAB-plan/ Baseline score**  
(<1 uge) **Træning på SGH / Kontakt pårørende**
- Glidende udskr:** **Træning både på SHG og Hjemme**  
(Gns. 2 uger) **Endelig REHAB-plan / Udskrivning**  
**Koordinering med Kommunen**
- Resocialisering:** **Varetages af kommunen efter afslutning af**  
**sygehusets hjemmetræning**
- 6 m. opfølgning:** **Besøg/Score – telefonisk eller ambulant**

# Covariance i random. MTV-forsøg

BI-Effekt (STD)	Antal patienter	Differens Ligge-dage	Differens "Poor outcome"
<0,2	374 (34%)	9	6%
>0,8	734 (66%)	11	8% (2%~1 std)

# Danske hjemmetræningsresultater

Sted	Type	Poor outcome	Omkostning-Effektivitet	Værdisæt
Lemvig	Kontrol Tarm S.	Som gns. RCT	God plejebesp. Ift. omkostning	Patientorient. ABC-koncept
Ringe	Kontrol Egne ptt.	Som bedre RCT	Omk. effektiv Besp. Pl. Hjem	Tværfaglig Holisme
Glostrup	Random. Følge hjem	Ingen Effekt	4 færre sgdg. (non-signifik.)	Besparselses- Orienteret
Svendborg	Kontrol Egne ptt.	Minimal effekt	Approximativ Budgetneutral	Central-styret

# Implementering via Regionale Spydspidsprojekter

- *Ansøgningspulje til større sammenhæng og kvalitet i genoptræningen pr. dec. 2005*
- Samarbejdsprojekter mellem SGH og kommune
- Startbudget på 500.000 kr. /40 patienter
- 50% lokal medfinansiering (Langsigtet)
- CAST- bistand til opstart, opfølgning og afrapportering i amtsansøgning